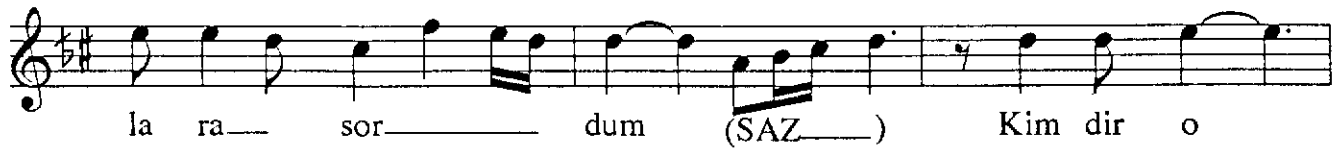


(♩ = 88)



HİCAZ ŞARKI

(2. Sahife)

SÂLİH SUPHÎ SONER

dim_____ bez mi e zel_____ de (SAZ_____)

Bir kan lı gül ağ zın da_____ ve mey— kâ se si

el_____ de (SAZ_____) Bir sof ra da iç—

tik i ki miz ay nı e mel_____ de (SAZ_____)

Kar şım da u yan— mış_____ gi bi bir

bak tı_____ sarar_____ dı

(Son)

E.B.

TELÂKKÎ

Yollarda kalan gözlerimin nûrunu yordum
Kimdir o, nasıldır diye rûzgârlara sordum
Hülyâmı tutan bir büyü var onda diyordum
Gördüm: Dişi bir parsın elâ gözleri vardı

Sen miydin o âfet ki dedim, bezm-i ezelde
Bir kanlı gül ağzında ve mey kâsesi elde
Bir sofrada içtik, ikimiz aynı emelde,
Karşımda uyanmış gibi bir baktı, sarardı

(YAHYÂ KEMÂL BEYATLI)